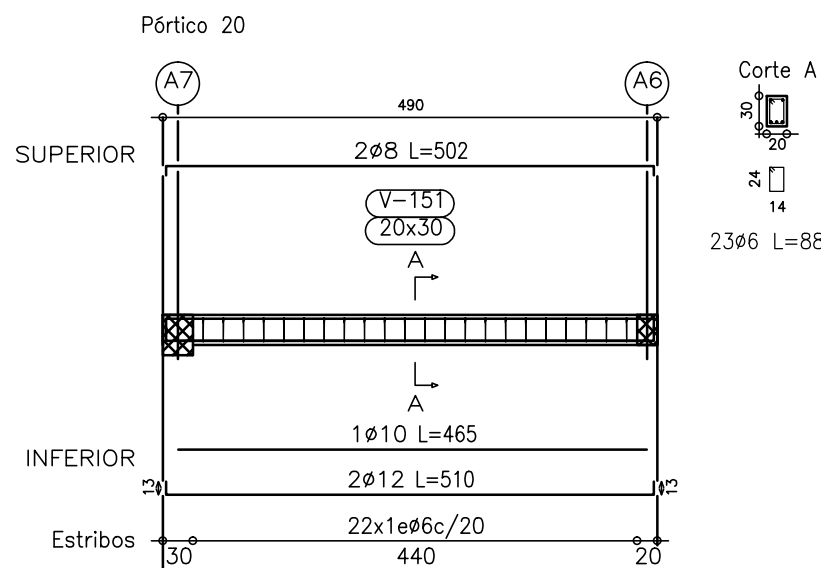
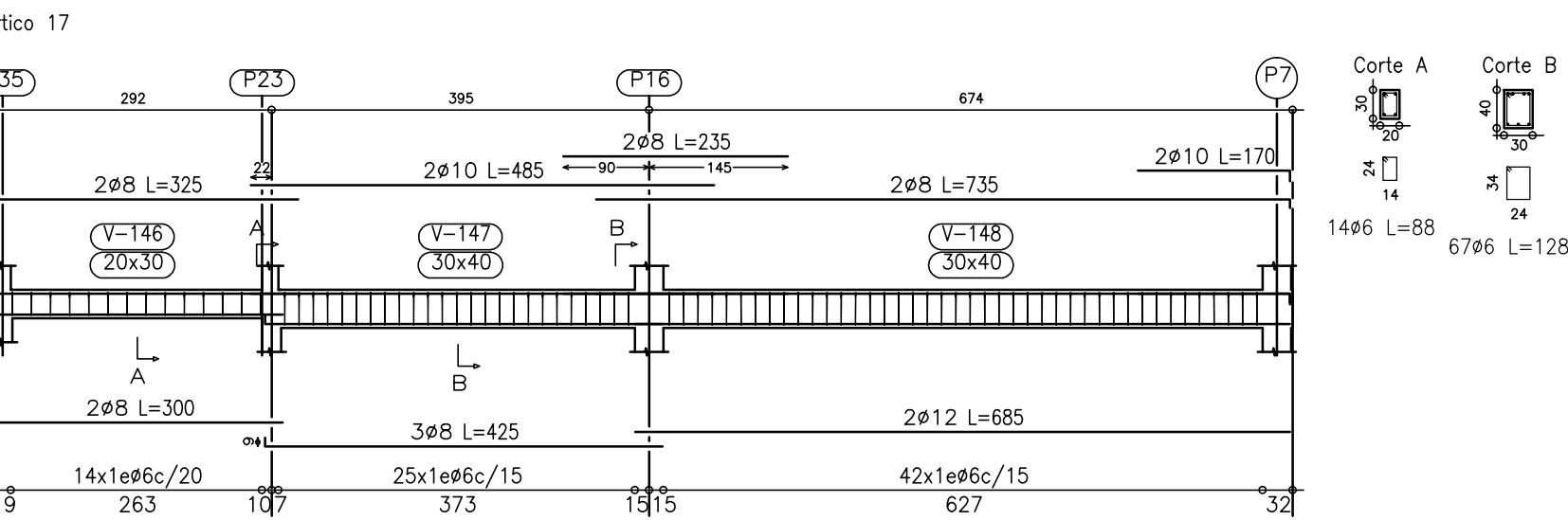
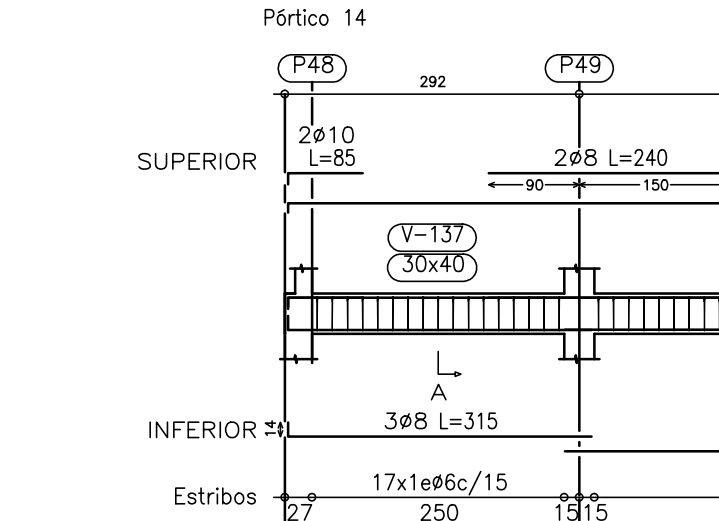
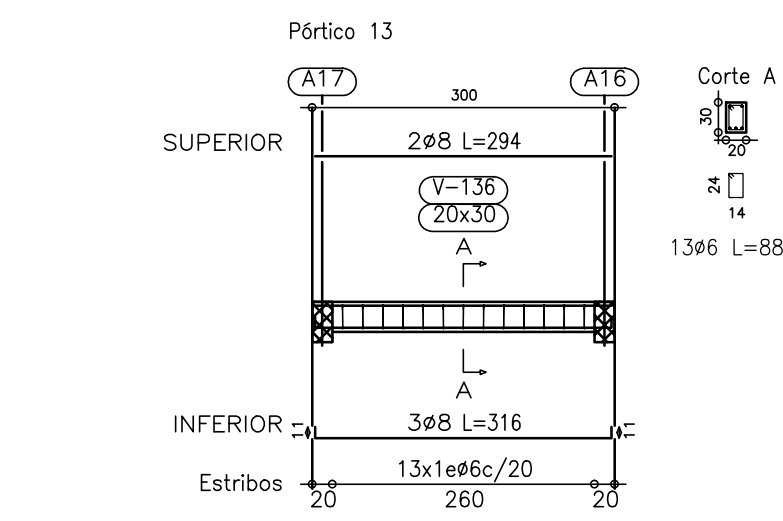
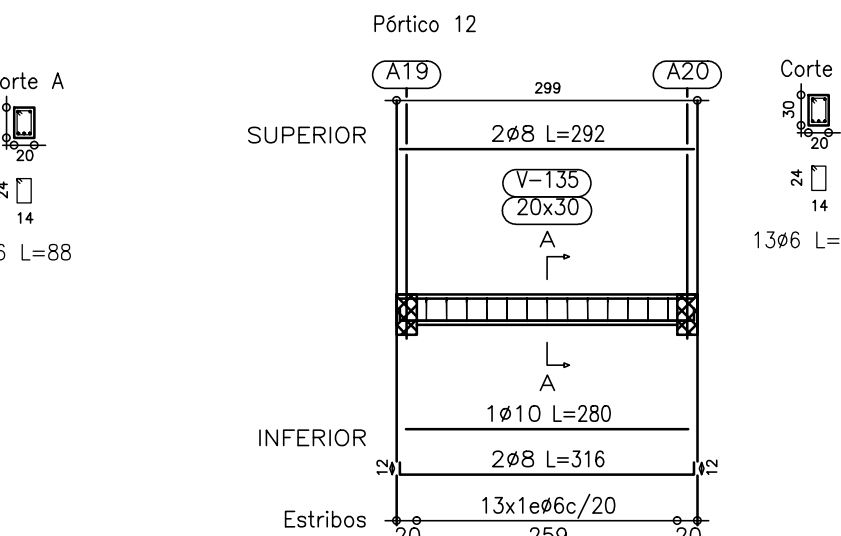
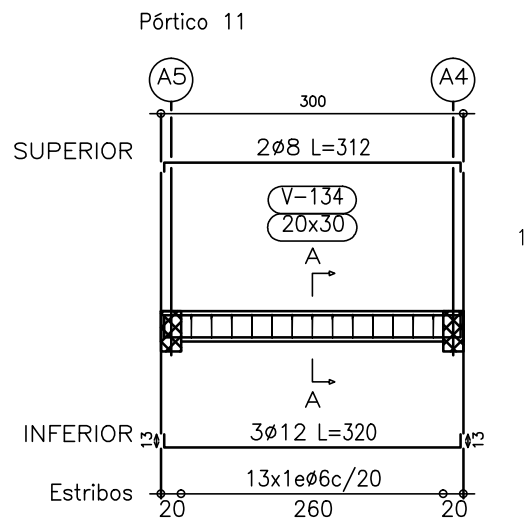
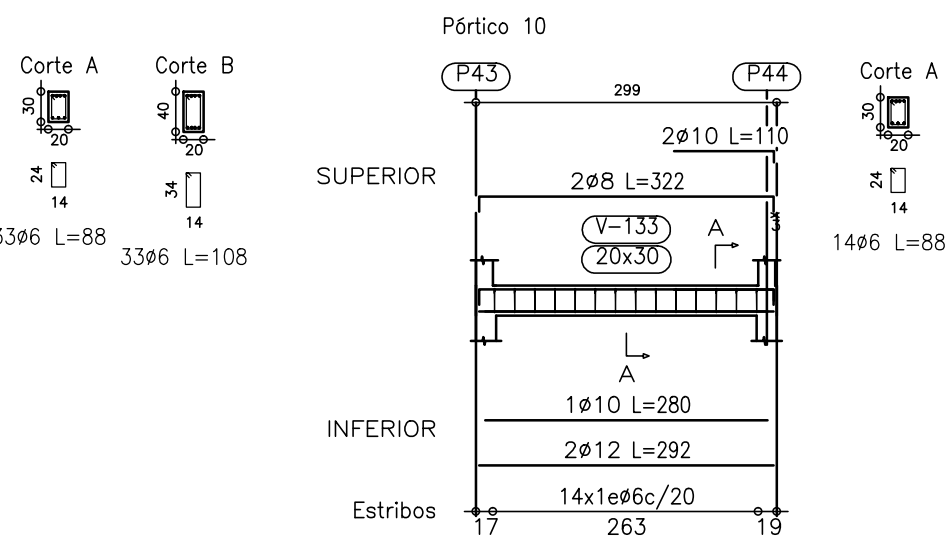
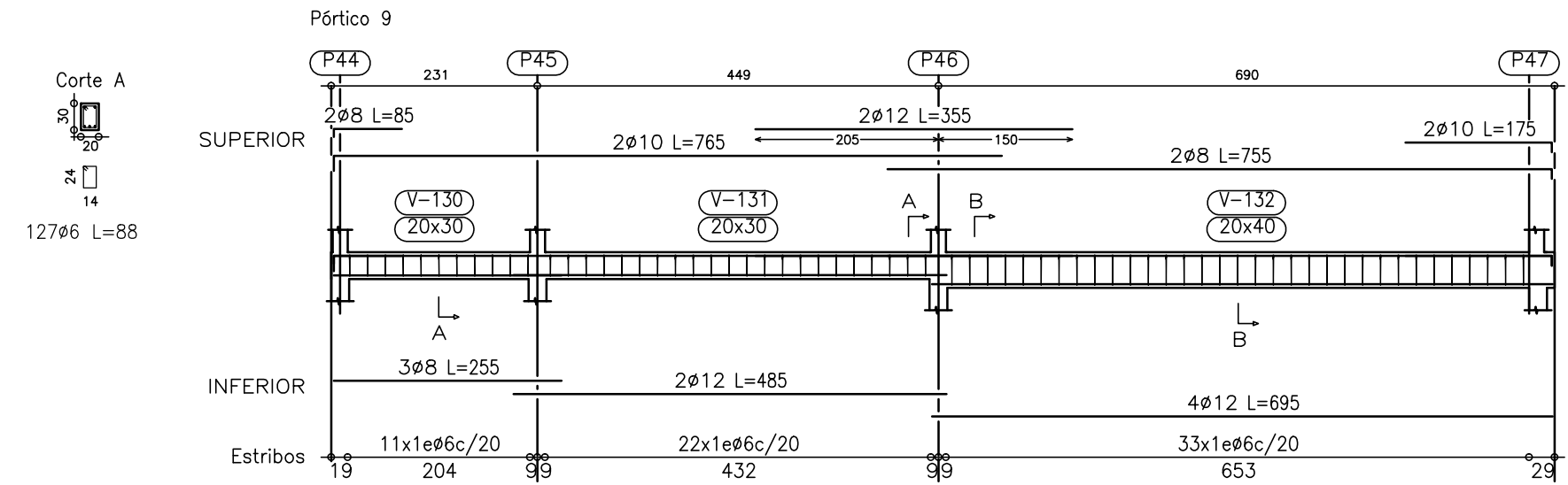
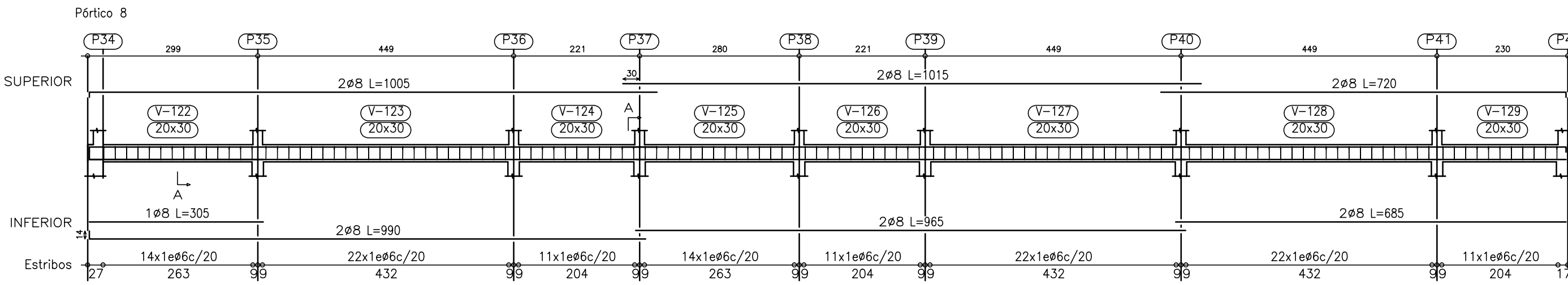
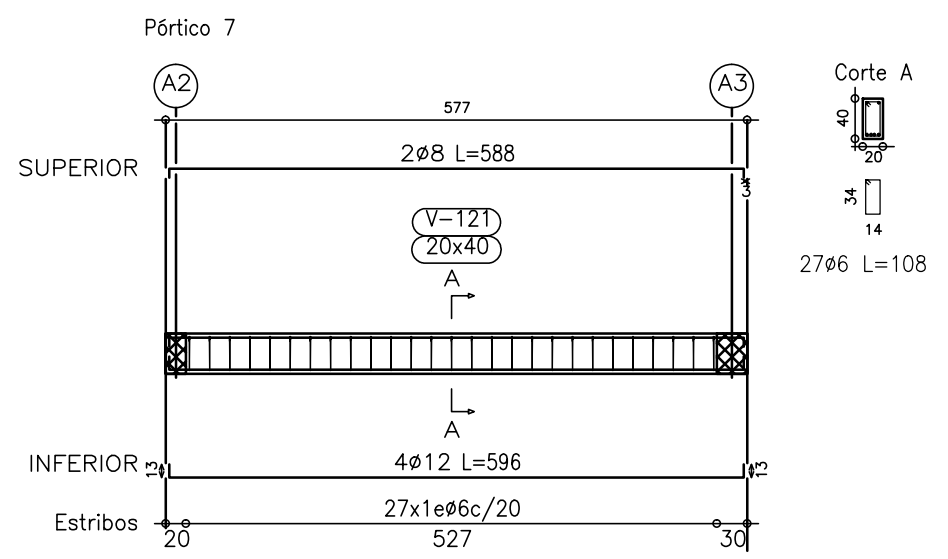
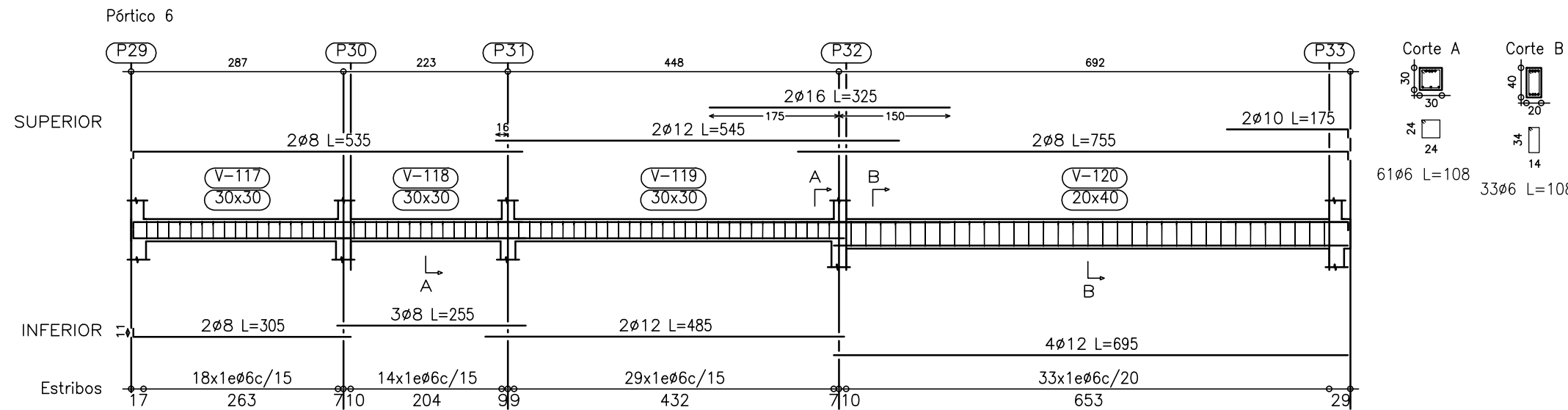
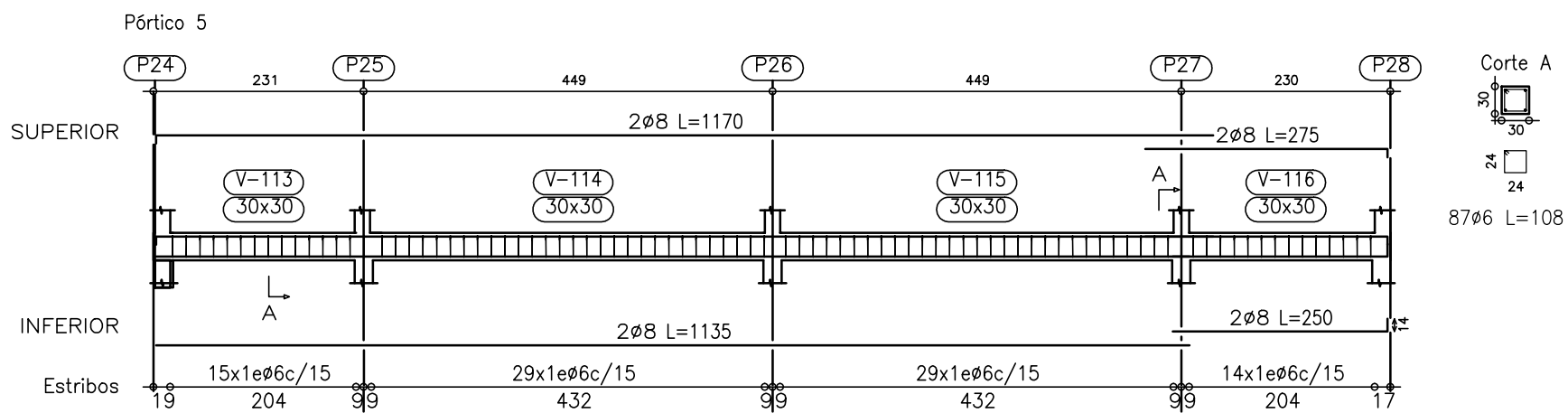


Resumen Acero Vigas de Fundacion Vigas	Long. total (m)	Peso (kg)	Total
ADN-420	ø 6	1858.5	412
	ø 8	1044.7	412
	ø 10	261.6	161
	ø 12	403.8	358
	ø 16	40.4	64
			1407

Vigas de Fundacion
Despiece de vigas
Hormigón: H=25
Acero: ADN-420
Escala: 1:100



Recubrimientos Mínimos	
- Cimentacion	
- Pilares de Indice 000 a 100	30mm
- Vigas de Fundacion	
- Pilares de Indice 100 a 200	15mm
- Vigas de Sobre Planta Baja	
- Losas de Sobre Planta Baja	
- Pilares de Indice 200 a 300	15mm

Materiales

_Hormigón - Tipo H25, resistencia característica de 250 kg/cm2
_Acero - Conformado , resistencia de fluencia 5000 kg/cm2

En los estribos de vigas y pilares de diámetro 6 mm se podrá utilizar acero de dureza natural (acero común), resistencia de fluencia superior a 2400 kg/cm2.

DIEGO HEREDIA BARRIOS
INGENIERO CIVIL
www.estudiodeingenieria.com.uy - Cel. 099040705

ADMINISTRACIÓN NACIONAL DE EDUCACIÓN PÚBLICA		AREA DE PROYECTOS	
DIRECCIÓN SECTORIAL DE INFRAESTRUCTURA		CONSEJO DIRECTIVO CENTRAL	
OBRA: JARDÍN Nº80	LOCALIDAD: YOUNG	FECHA: 2017	
CALLE: Gral ARTIGAS y 12 de OCTUBRE	DEPARTAMENTO: RIO NEGRO	ESCALA: 1/75	
PLANO DE: Vigas de Fundacion		LAMINA Nº: L26	
Vigas Indice 100			
ARQUITECTO: SANDRA SOTO	FIRMA:		
AYTE. de ARQTO: FLAVIO FLORES	FIRMA:		
TECNICO: DIEGO HEREDIA	FIRMA:		
DEBUJANTE:			

E06